



Warnhinweise

Dieses Dokument enthält wichtige Hinweise zum Verwendung Ihrer elektrischen Angelrolle. Bitte lesen Sie diese vor der Verwendung sorgfältig durch. Beachten Sie, dass wir keine Garantie für die Verwendung des Produktes übernehmen, wenn Sie nicht vor der Verwendung die Bedienungsanleitung und die „Warnliste“ gelesen haben, die dem Produkt beiliegen.

Über die Zeichen



Dieses Zeichen bedeutet „verbotene Handlung“. Innerhalb dieses Bereichs bzw. bei diesem Zeichen werden unzulässige Handlungen beschrieben.



Dieses Zeichen erscheint bei Handlungen, die besondere Vorsicht erfordern. Innerhalb dieses Bereichs bzw. bei diesem Zeichen werden Handlungen beschrieben, die mit besonderer Vorsicht durchzuführen sind.



Dieses Zeichen erscheint bei Handlungen, die vorgeschrieben sind.



WARNING

Die folgenden Warnhinweise beziehen sich auf Handlungen, die ggf. zu gravierenden Problemen bis hin zu lebensbedrohlichen Verletzungen führen können, wenn die Anweisungen ignoriert werden.

-Stellen Sie sicher, dass Ihre Finger nicht zwischen Spule und Schnurverlegung sind, bevor Sie die Rolle nutzen. Dies kann zu Verletzungen führen.



Nicht anlangen !



-Stellen Sie sicher dass sich Ihre Finger niemals an/in der Spule befinden, wenn Sie die Rolle elektronisch Nutzen – dies kann zu schweren Verletzungen führen.



Nicht anlangen !



-Behalten Sie Ihre Angelrolle während der Verwendung im Auge. Andernfalls kann es zu einem unerwarteten Unfall oder einer Verletzung kommen.



-Wenn Sie beim Angeln auf große Fische eine große elektrische Angelrolle verwenden, ist darauf zu achten, dass die Angelrolle richtig und sicher an der Klemme oder Halterung der Angel befestigt ist. Wenn sie nicht sicher befestigt ist, kann dies zu einem unerwarteten Unfall oder einer Verletzung führen.

-Befestigen Sie die mitgelieferte Klemme an der Rute.



-Verwenden Sie die Angelrolle nicht in einer nicht ausgeglichenen und unnatürlichen Haltung. Stellen Sie sich mit den Füßen fest auf den Boden, damit Sie eine ausgeglichene Haltung haben.



-Im Falle der Nutzung durch ein Kind muss das Elternteil die Aufsicht übernehmen. Es ist durch die Eltern sicher zu stellen, dass ein Kind die Rolle nicht fehlerhaft handhabt. Es kann ansonsten zu Verletzungen insb. der Finger und Hände kommen.



Bitte mit Umsicht / Vorsicht handhaben!



-Da große Elektrorollen über eine hohe Leistung verfügen, besteht bei hoher Belastung die Gefahr einer Beschädigung des Rutenhalters, der Bootsbefestigung und der Rute. Bitte seien Sie vorsichtig bei Unfällen und Verletzungen, z. B. wenn Personen ins Meer oder Boote gezogen werden.

Warnhinweise

! WARNING

Diese Inhalte beziehen sich auf Handlungen die gefährlich sind und lebensbedrohlich werden können, wenn Sie die Anweisungen nicht genau befolgen bzw. ignorieren.

-Tragen Sie während der Verwendung geeignete Kleidung und Ausrüstung. Wenn Sie nicht vorsichtig sind, können Sie in den rotierenden Teilen eingefangen oder durch herumfliegende Teile verletzt werden, was zu einer schweren Verletzung oder Beeinträchtigung führt.

1. Halten Sie Ihre Haare, Kleidung und/oder Handschuhe von den rotierenden Teilen fern.

2. Tragen Sie rutschfestes Schuhwerk.

3. Decken Sie langes Haar mit einer Kappe oder einem Haarschutz ab.

4. Tragen Sie keine Halsketten, Krawatten oder andere Schmuckstücke und Accessoires, die sich unerwartet verfangen können.

5. Tragen Sie stets eine Ausrüstung, die Ihre Augen schützt, z. B. eine Polarisationsbrille oder eine Schutzbrille.



-Verwenden Sie dieses Produkt nicht in Anwesenheit von Kindern und bewahren Sie es nicht in deren Reichweite auf. Bewahren Sie das Produkt, die Angelrolle selbst, die beigefügten Artikel und das Zubehör außerhalb der Reichweite von Kindern auf.



Sicher
Aufbewahren!



-Die Rolle niemals an falsche Stromquellen anschließen – es kann ansonsten zu Überhitzung, Beschädigung der Rolle am Micro-Chip, sowie zu Verletzungen der Hände und Beschädigung der Kleidung führen.



240V



220V



Zu Hohe Spannung



Nicht
benutzen!



Nicht
benutzen!

Warnhinweise

! WARNING

Diese Inhalte beziehen sich auf Handlungen die gefährlich sind und lebensbedrohlich werden können, wenn Sie die Anweisungen nicht genau befolgen bzw. ignorieren.

-Tauchen Sie den Akku nicht in leitfähiges Material wie zum Beispiel Wasser. Andernfalls kann ein Kurzschluss des Akkus verursacht werden, was zu einer Beschädigung, einem Feuer oder einer Verbrennung führt.



-Die Rolle niemals mit einem Gurt / Harness am menschlichen Körper befestigen. Dies kann bei einem Sturz ins Wasser lebensbedrohlich werden.



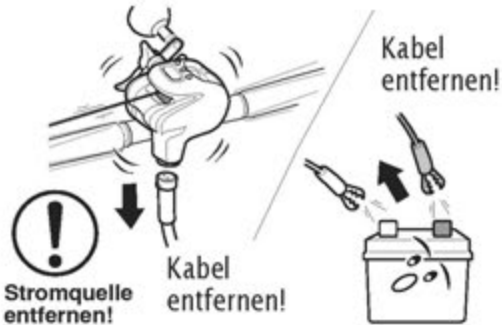
Nicht benutzen!



-Halten Sie die Angelrolle, Kabel und Akkus fern von brennbaren Materialien und entzündlichen Stoffen (Flüssigkeiten, Gasen und Pulverstaub), um eine Entzündung oder Explosion zu vermeiden.



-Falls sich der Motor beim Angeln nicht abschaltet, lässt bitte sofort die Stromquelle entfernen. Niemals in bewegliche Teile greifen, während die Rolle in Betrieb ist.



-Befestigen Sie die elektrische Angelrolle vor der Verwendung stets sicher an der Halterung. Verwenden Sie die Angelrolle nicht, wenn sie wackelig sitzt oder wenn sie nicht sicher befestigt werden kann. Wenn sich die Angelrolle beim Angeln ablöst, können Sie verletzt werden.



-Verbinden Sie die Angelrolle NICHT mit dem Akku und/oder dem Kabel, wenn Ihre Hände nass sind. Dadurch kann es zu einem Stromschlag kommen. Wenn Sie sie bei Regen anschließen, wischen Sie sich die Hände mit einem trockenen Handtuch o. Ä. ab und schließen Sie sie schnell an.



-Achten Sie darauf, dass sich das Netzkabel nicht um Ihren Körper wickelt. Andernfalls kann es dazu kommen, dass Sie ins Wasser gezogen werden.



Bitte mit Umsicht /
Vorsicht handhaben!



-Niemals in bewegliche Teile greifen, wenn die Rolle in Betrieb ist. Dies kann zu Verletzungen führen.



Hände weg!



Warnhinweise

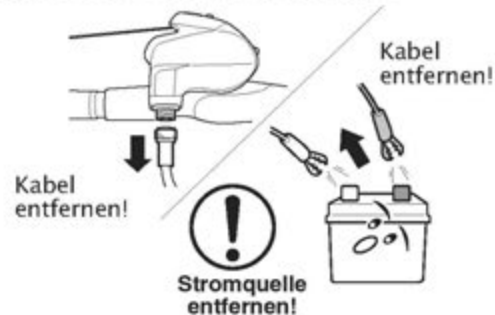
! WARNING

Diese Inhalte beziehen sich auf Handlungen die gefährlich sind und lebensbedrohlich werden können, wenn Sie die Anweisungen nicht genau befolgen bzw. ignorieren.

-Befolgen Sie die nationalen und örtlichen Vorschriften zur Entsorgung des Produktes und der Akkus.



-Wenn Sie das Produkt nicht zum Angeln verwenden, schalten Sie den Aufwickelhebel und die Stromversorgung aus. Andernfalls kann es zu einem unbeabsichtigten Betrieb des Produktes kommen, was zu einer Verletzung oder anderen Problemen führen kann.



-Schalten Sie den Hebel zur automatischen Aufwicklung stets AUS, bevor Sie die Bremskraft einstellen. Andernfalls kann es passieren, dass Sie sich in die Hand schneiden, wenn Sie die Angelschnur zur Einstellung der Bremskraft manuell ziehen.



Hör auf zu wickeln



-In Abhängigkeit von den Verwendungs- oder Lagerungsbedingungen des Produktes kann das Kabel beschädigt oder kurzgeschlossen werden, was zu Rauch oder Feuer führen kann. Befolgen Sie stets die „Vorsichtsmaßnahmen beim Umgang mit dem Kabel“, die „Anweisungen für die Wartung der Kabel“ und die „Weiteren Vorsichtsmaßnahmen für die Wartung“. Unterbrechen Sie stets die Stromversorgung, bevor Sie Wartungsarbeiten am Kabel durchführen. Ein altes Kabel kann zu Schäden, einem Kurzschluss oder anderen Problemen führen. Wir empfehlen, das Kabel alle zwei Jahre oder alle 60 Verwendungen auszutauschen, um die Leistung der Angelrolle aufrechtzuerhalten.



Umsichtig behandeln!



-Niemals in die Schnur greifen wenn die Rolle in Betrieb ist. Es kann ansonsten zu schweren Schnittverletzungen der Hände führen.



Hände weg!



-Vor Anschluss der Rolle an die Stromquelle die Kontakte des Kabels trocknen – es kann ansonsten zu Kurzschlüssen und Fehlfunktionen kommen.



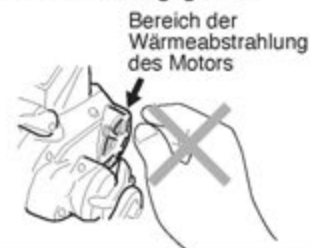
Mit Vorsicht vorgehen!



-Bitte achten Sie darauf, den wärmeableitenden Teil des Motors oder den wärmeableitenden Teil der Bremse nicht zu berühren. Es kann heiß werden und es besteht Verbrennungsgefahr.



Niemals berühren!



Warnhinweise

! WARNING

Diese Inhalte beziehen sich auf Handlungen die gefährlich sind und lebensbedrohlich werden können, wenn Sie die Anweisungen nicht genau befolgen bzw. ignorieren.

-Versuchen Sie nicht, die Angelrolle zu zerlegen oder umzubauen. Dadurch kann es zu Problemen mit der Leistung der Angelrolle oder zu einer Fehlfunktion kommen. Dies kann zudem zum Verlust des gesetzlichen Gewährleistungsanspruchs führen.



Nicht verändern!



-Das Kabel nicht selbständig verändern – dies kann zu Fehlfunktionen und Beschädigung der Rolle führen.



Nicht verändern!

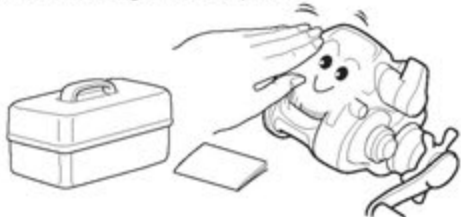


-Schalten Sie vor dem Trennen der Stromversorgung den Strom aus (Stromschalter hinten), da es andernfalls zu Problemen mit der Angelrolle kommen kann. Stellen Sie die Verwendung ein, bevor Sie die Stromversorgung trennen. Andernfalls kann es zu einer Fehlfunktion kommen. Wenn Sie die Stromversorgung ausschalten, während sich die Angelrolle dreht, kann es zu Funken, einem Feuer oder einer Explosion kommen.

Entfernen!!



-Vor dem Angeln die Rolle auf Funktionstüchtigkeit überprüfen.



-Stellen Sie bei ungewöhnlichen Erscheinungen wie Brandgeruch oder Leckstrom sofort den Betrieb ein und unterbrechen Sie die Stromversorgung. Andernfalls kann es zu ungewöhnlicher Wärmeentwicklung, einem Feuer oder Stromschlag kommen.



Stromquelle entfernen!



-Stöße, wie z. B. das Fallenlassen des Produktes, können zum Bruch oder zur Beschädigung der internen elektronischen Teile, zu Rissen, durch die Wasser eindringt, oder zu einem Kurzschluss der Leiterplatte führen, der einen Funktionsausfall verursacht. Achten Sie darauf, dass Sie keine starken Erschütterungen oder keinen starken Druck auf das Produkt ausüben.

(Auch wenn das Produkt äußerlich keine Schäden aufweist, kann es eine Fehlfunktion haben.) Wenn Sie das Produkt fallen lassen, können Sie sich zudem verletzen.



Umsichtig handhaben!



-Achten Sie darauf, dass sich beim Aufwickeln der Angelschnur kein Stück Stoff, Kleidung oder Haar in der Rolle verfängt. Achten Sie darauf, dass Sie die Angelschnur nicht zu locker aufwickeln, weil sie zu viel Spiel hat usw.



Warnhinweise

⚠ ACHTUNG

Diese Inhalte beziehen sich auf Handlungen die Verletzungen oder Verlust des Eigentums verursachen können, falls sie ignoriert werden.

-Wenn die Rolle fallen gelassen oder erschüttert wird, kann das Zählwerk oder das Hauptteil der Angelrolle beschädigt werden, wodurch Wasser eindringen kann. Die Verwendung der Angelrolle in einem solchen Zustand kann dazu führen, dass der Motor außer Kontrolle gerät, was zu einer Verletzung führen kann.

Verwenden Sie das Produkt nicht weiter und bringen Sie es zur Reparatur zu Ihrem nächstgelegenen DAIWA-Händler.



Nicht Nutzen!



-Wenn Sie Rolle mit Schnur bespulen, bitte mit relativ hoher Geschwindigkeit vorgehen, ansonsten kann die Rolle überhitzen.



Mit Vorsicht vorgehen!



-Bringen Sie keinen magnetischen Gegenstand wie z. B. einen Magnet in die Nähe des Produkts. Dadurch können Fehlfunktionen oder Störungen auftreten.



-Bei Hängern die Schnur niemals elektrisch aufrollen.



Vorsichtig Behandeln



-Mit Umsicht handhaben, damit Sie sich Ihre Bekleidung nicht mit Öl und Schmierfett der beweglichen Rollen-Teile verschmutzen.



Umsichtig handhaben!



-Falls Sie einen Hänger haben, niemals über die Rolle/Rute versuchen den Hänger zu lösen bzw. die Schnur abzureissen. Bitte schneiden Sie die Schnur mit einem Messer ab !



Verletzungsgefahr!



-Vor Inbetriebnahme der Rolle bitte die Bremseinstellung korrekt vornehmen. Es kann ansonsten zu Beschädigungen kommen.



Notwendiger Vorgang!



-Die Rolle ist nur zur Verwendung mit geflochtenen Schnüren geeignet.



Nicht nutzen!

Screech!





Caution

This document contains important instructions for using your electric reel. Please be sure to read them thoroughly before use. Note that we will not warrant for any use of the product without reading the Instruction Manual and the "Warning List" supplied with the product before use.

About the signs



This sign means "prohibited actions." Within the area or near this sign, specific prohibited actions are described.



This sign means "actions that require caution." Within the area or near this sign, specific actions that require caution are described.



This sign means "mandatory actions." Within the area of this sign, specific mandatory actions are described.



WARNING

The following pertains to matters that could cause problems or serious, even life-threatening injuries should the instructions be ignored or incorrectly followed.

-Be careful not to catch your fingers between the reel and the level wind, which is used to wind line into the spool evenly. It may cause injury.



Hands off!



-When you turn on the clutch while feeding line (operated by the motor), it winds up the line. Be careful not to catch your fingers. It may cause injury.



Hands off!



-Keep your eyes on your reel during use. Failure to do so may result in an unexpected accident or injury.



-For a big game fishing using large sized electric reel, make sure to fix the reel properly and firmly to the rod clamp or the holder. Failing to fix it firmly may result in an unexpected accident or injury.

Attach the reel onto the rod using the clamp provided.



-Do not use the reel in an unbalanced and unnatural stance. Stand with your feet planted firmly on the ground to give you a balanced stance.



-Adults or parent's must supervise closely any use of this product by children. Use extreme caution to keep their fingers and hands away from moving parts or openings in the reel.



Cautious handling!



-A large sized electric reel has high power and careful handling is required. When applying a high load, please be careful of causing accidents, injuries and or damage to the rod holder, boat attachment, or rod, or people being dragged into the sea or the boat being pulled.

Caution

⚠ WARNING

The following pertains to matters that could cause problems or serious, even life-threatening injuries, should the instructions be ignored or incorrectly followed.

-Wear appropriate clothes and equipment during use. When you are not careful, you may be caught in the rotating parts or injured due to flying debris, resulting in serious injury or disability.

1. Keep your hair, clothing, and or gloves away from the rotating parts.
2. Wear non-slip footwear.
3. Cover long hair with a cap or hair cover.
4. Do not wear necklaces, neckties, or other jewelry and accessories that may be caught unexpectedly.
5. Be sure to wear equipment that protects your eyes, such as polarized glasses or eyeglasses.



-Do not use and keep this product within the reach of children. Keep out of reach of children for storing or use of the product, as well as the reel itself, the packaged items and accessories.



Secure storage!



-When using batteries or the power supply of a boat, only apply the designated voltage. Other voltage may cause an abnormally high temperature in the electric reel, that could burn your hand or damage the microchip. Do not connect to house current or any AC (alternating current) power supply. The circuit may be short-circuited and result in smoke and fire.

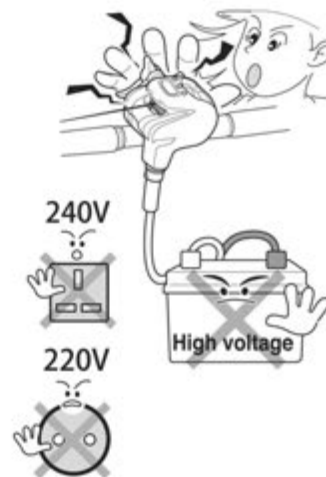
-While using an electric reel, weak radio waves will be generated, which may affect medical equipment, such as malfunction of hearing aids and pacemakers. In particular for a person implanted with a heart pacemaker, use of electric reel may cause palpitations or dizziness; Do Not use this product.



Do not use!



Do not use!



Caution

WARNING

The following pertains to matters that could cause problems or serious, even life-threatening injuries, should the instructions be ignored or incorrectly followed.

-Do not immerse the battery in a conductive material such as water. Doing so may cause the battery to be shorted out, resulting in damage, fire or getting burned.



-Do not fasten an electric reel with a harness onto your body. You may risk your life if pulled into the seawater by a big fish or in other situations.



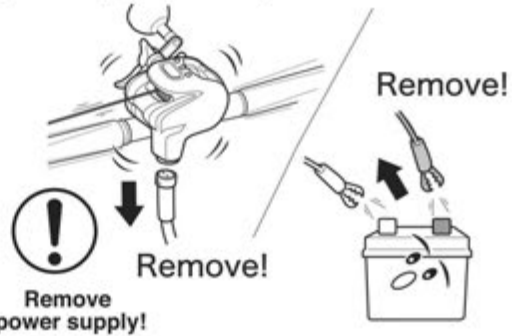
Do not use!



-Keep the reel, cords, and batteries away from combustible materials and flammable substances (liquids, gases, and powder dust) to prevent ignition or explosion.



-Should the motor fail to stop for some reason while fishing, use caution to prevent your fingers being caught in the reel. Disconnect the power supply immediately.



-Ensure to fix the electric reel securely to the reel seat before use. Do not use the reel if it is seated unsteadily and rattled or if it cannot be fixed firmly. If the reel comes off during fishing, you may be injured.



-Do Not connect the reel with the battery and or the cord when your hands are wet. Failure to do so may result in electric shock. If you connect it during rain, wipe your hands with a dry towel or the like and connect it quickly.



-Be careful not to get the power cord wrapped around your body. Failure to do so may result in getting dragged into the sea.



Cautious handling!



-Do not touch moving parts while in operation. It may cause injuries.



Hands off!



Caution

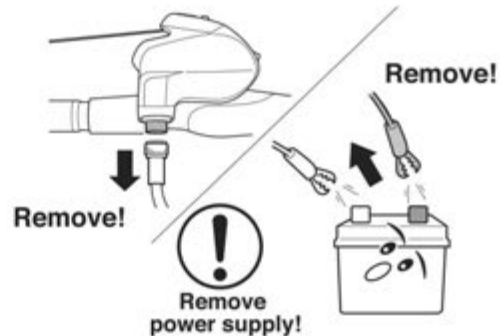
! WARNING

The following pertains to matters that could cause problems or serious, even life-threatening injuries, should the instructions be ignored or incorrectly followed.

-Follow the national and local regulations to dispose of the product and battery.



-When you do not use the product for fishing, turn off the winding lever and power supply. Failure to do so may result in unintended operation of the product, resulting in injury or other problems.



-Be sure to turn OFF the auto-wind lever before setting the dragging power. Failure to do so may result in your hand getting cut by the line while you are pulling it manually for setting the dragging power.



-Depending on the conditions of use or storage of the product, the cord may break or be shorted out, resulting in smoke or fire. Be sure to follow the "Precautions for Handling Cord", "Instructions for Maintenance of Cord" and "Other Precautions for Maintenance". Be sure to disconnect the power supply before maintenance of the cord. An old cord may cause breakage, short-circuit, or trouble. We recommend to replace the cord every two years or every 60 times of use, in order to maintain the performance of the reel.



-Do not touch or grab the line when it is being released or wound rapidly. The line may cut your fingers.



-Before reconnecting the power cable on the boat, thoroughly wipe away any moisture such as saltwater from the connecting parts with a dry cloth. If you connect it wet, it may short-circuit causing electric shock, smoke, or even fire.



-Do not touch the heat-dissipating parts of the motor or the heat-generating parts of the drag as these parts may become hot, and there is a risk of burns.



Caution

! WARNING

The following pertains to matters that could cause problems or serious, even life-threatening injuries, should the instructions be ignored or incorrectly followed.

-Do Not attempt to disassemble or modify the reel. Failure to do so may cause problems with the performance of the reel or lead to malfunction. Also, this is not covered by the product warranty.



Do not modify!



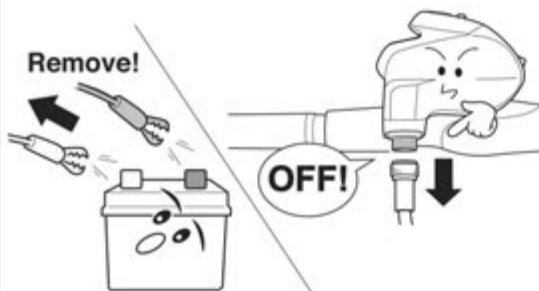
-Do not modify the cable. It may cause a short-circuit or other problems and could result in smoke or fire.



Do not modify!



-Stop the operation before disconnecting the power supply. Failure to do so may result in malfunction. Shutting off the power while the reel is rotating may cause sparks, fire or explosion.



-Before going fishing, please check the reel for proper operation to ensure an enjoyable fishing trip.



-In the event of abnormalities such as smelling burnt or leakage of electricity, immediately stop the operation and disconnect the power supply. Failure to do so may result in abnormal heat generation, fire, or electric shock.



Remove power supply!



-Shocks, such as dropping the product, may cause breakage or damage to the internal electronic parts, cracks resulting in water intrusion, or short-circuit of the circuit board resulting in functional failure. Be careful not to apply strong shocks or heavy pressure to the product. (Even if there is no abnormality on its appearance, the product may be malfunctioned). Dropping the product also may cause you to be injured.



Cautious handling!



-Be careful not to get a piece of cloth, clothes, hair caught in the reel while winding up the line. Be careful not to wind the loosen line due to backlash, etc.



Caution

⚠ CAUTION

The following pertains to matters that could cause problems or serious, even life-threatening injuries, should the instructions be ignored or incorrectly followed.

-If the reel is dropped or shocked, the counter or the main body of the reel may crack resulting in water intrusion. Use of the reel in such a condition may cause the motor to be out of control, resulting in injury. Stop using the product and bring it to your nearest DAIWA dealer for repair.



Do not use!



-When winding up line indoors, do so at high speed. If wound up at low speed and high tension, the motor may heat up abnormally and emit smoke. Power to wind up electronically may deteriorate.



Cautious handling!



-Do not put a magnetic item such as magnet closer to the product. Otherwise, it malfunctions or causes failure.



-Do not wind up with excessive force when line is tangled with other angler's lines or snagged on the bottom. It may cause damage to your rod and other components.



Handle with care!



-Handle it cautiously as to not to stain your clothes with grease or oil from moving parts.



Cautious handling!



-When your hook is caught in the bottom, do not jerk the rod to free it. Pull the line with your hand and cut it if it fails to pull free. (Be sure to protect your hands with gloves or a towel.) If you use thick leader and cannot cut it with hands, talk to the captain for a safe treatment.



Risk of injury!



-Before connecting it to the power supply, be sure to loosen the drag well. If the IC breaks, and the motor does not stop, the terminal rig may be wound into the reel and the rod may break.



Required handling!



-Do not use wire line with your reel. It may cause corrosion or damage to the spool.



Do not use!

Screech!

